

API SÅDAN GIVER DU DINE SLAGTEKALVE 650 G DAGLIG NETTOTILVÆKST

**Den Europæiske Landbrugsfond for Udvikling af Landdistrikterne:
Danmark og Europa investerer i landdistrikterne**



Miljø- og Fødevareministeriet
Landbrugsstyrelsen



Den Europæiske Landbrugsfond
for Udvikling af Landdistrikterne

LDP 2020



Se 'EU-kommissionen, Den Europæiske Landbrugsfond for Udvikling af Landdistrikterne'

Her får du nogle bud på tiltag inden for kalvesundhed, fodring af kalve og kalvemanagement, der kan øge tilvæksten i slagtekalvebesætningen.

Er indkrydsning med kødkvægsracer det eneste vi kan gøre, for at hæve tilvæksten i slagtekalvebesætningerne? Eller kan vi også hæve nettotilvæksten via forbedret sundhed, fodring og management?

Det korte svar er ja.

Og her får du SEGES DLBR Slagtekalves bud på, hvor meget tilvækst, det anslås, man som slagtekalveproducent kan hente ved at optimere sundhed, fodring og management i kalvestalden:

SUNDE KALVE ER KALVE MED HØJ TILVÆKST

En af nøglerne til højere nettotilvækst er at reducere andelen af syge kalve.

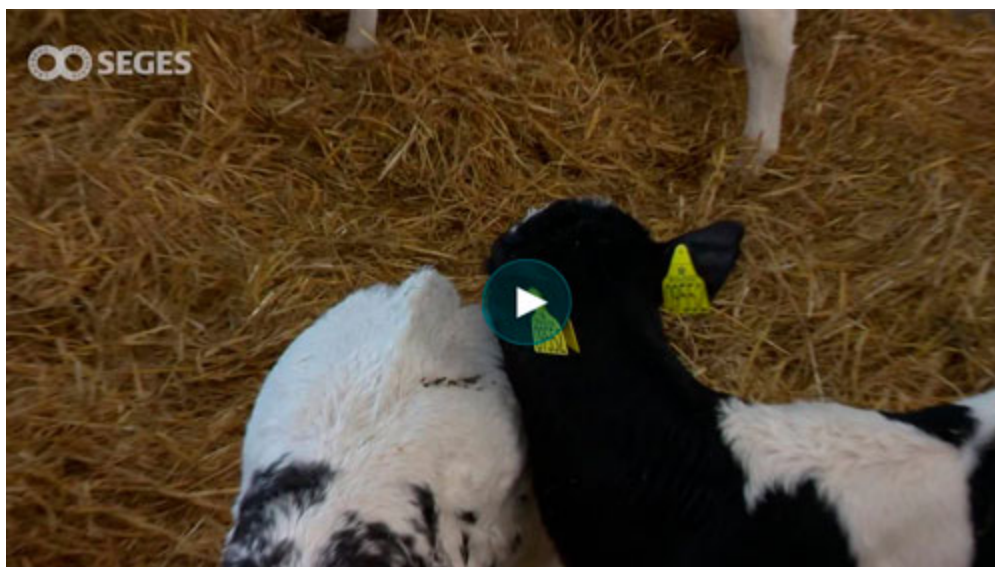
Alt tyder på, at kalve der får et knæk, fx pga. en kraftig lungebetændelse eller slem diarré tidligt i livet, har svært ved at præstere som slagtekalve.

Og en opgørelse har vist, at hvis antallet af kalve med lungebetændelse og diarrétilfælde halveres, kan vi opnå en stigning i nettotilvækst på 30-50 g.

Derfor skal en indsats for højere tilvækst især fokusere på at højne sundheden i slagtekalveproduktionen.

Det kan blandt andet gøres ved at identificere kalve med begyndende luftvejsinfektioner. For jo tidligere, behandling påbegyndes, jo hurtigere bliver kalven rask – og jo færre når den at smitte.

Se filmen Spot de tidlige tegn på luftvejsinfektioner – og lær, hvilke små tegn, der viser, at kalven er på vej til at få lungebetændelse:



DIARRÉ GÅR UD OVER KALVENES TILVÆKST

En del tidlige tilfælde af især diarré ses i alderen 7 til 21 dage.

Så sundheden i leverandørbesætningerne betyder meget for, hvilket sundhedsniveau og dermed tilvækstniveau, det er muligt at holde i slagtekalvebesætningen.

Diarré hos kalvene kan blandt andet skyldes infektion med coccidiose.

Se filmen Sådan undgår du coccidiose i slagtekalvebesætningen





Læs mere i artiklen [Coccidiose – den skjulte kalvesygdom der giver diarré i kalvestalden](#)
Nye analyseværktøjer i DMS gør det muligt at sammenholde sygdom (behandlinger) med slagteresultater – brug dem og bliv klogere på sammenhænge mellem sundhed og præstationer hos slagtekalvene.

FODRING:

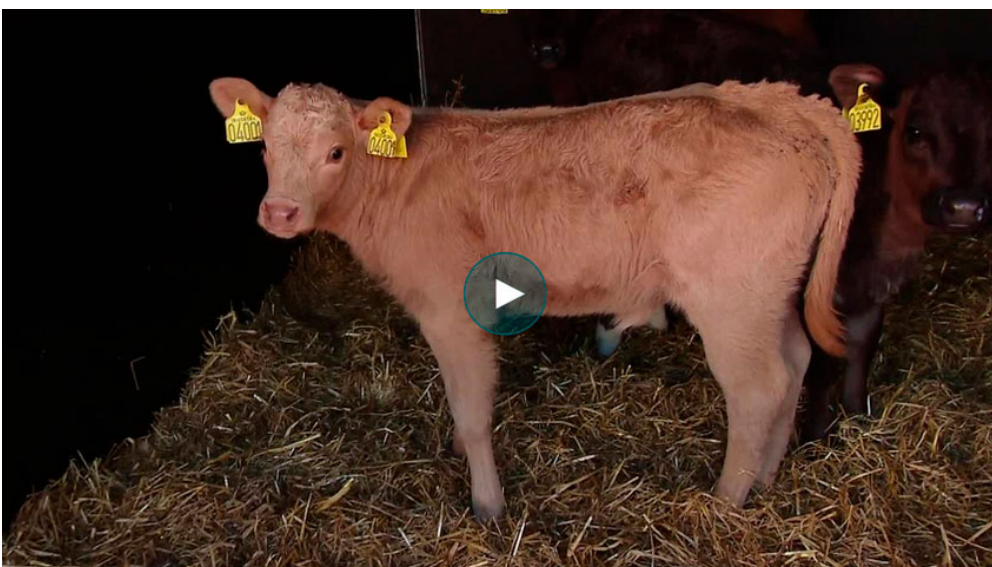
RÅMÆLKSTILDELING PÅVIRKER SLAGTEKALVENS TILVÆKST

Råmælksmanagement har også stor betydning for, om kalvene kan udnytte deres genetiske potentiale for tilvækst - uagtet at råmælkstildeling er ude af slagtekalveproducentens hænder.

Flere undersøgelser viser en stærk sammenhæng mellem kalve, der har opnået en tilstrækkelig passiv immunisering fra råmælken, og deres sundhed samt tilvækst.

Denne viden bør udnyttes i samarbejdet og kommunikationen mellem slagtekalveproducent og kalveleverandør.

Anbefal eventuelt dine kalveleverandører at se filmen 'Sådan laver du den bedste spædkalv', eller vis den til et leverandørmøde.



FODRINGEN KAN OPTIMERES

Med forbedret fodring efter fravænning vil mange kunne hente ca. 25 g nettotilvækst.

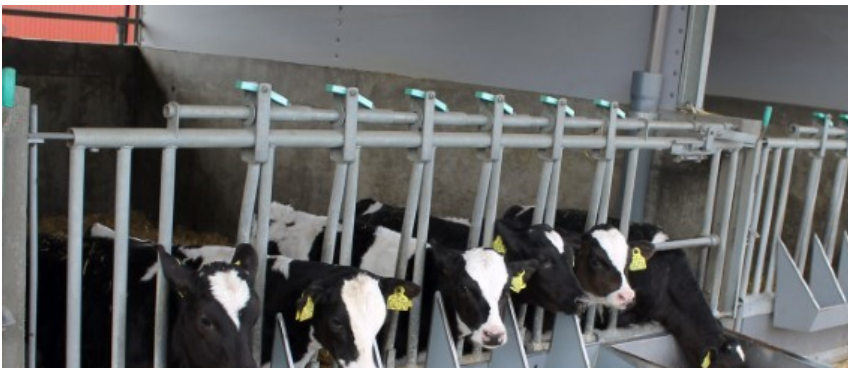
Vi har netop vist i en afprøvning, at kalvens mælkefodring både før og efter indsættelse er af betydning for nettotilvæksten fra fødsel til slagtning. Sørger man for at mælkeproducenten har nedtrappet sine kalve fra meget høje mælkemængder (fx 10 liter per dag) en uges tid inden videresalg, så opnår slagtekalveproducenten 10-15 g højere nettotilvækst. Det skyldes, at kalvene nemmere kommer i gang i slagtekalvekalvebesætningen, hvor der typisk fodres med mindre mælk og mere andet foder end i malkekvægsbesætningen. Det er altså en fordel, at kalven allerede kan æde kraftfoder og stråfoder, når den ankommer.

Vi har også vist, at slagtekalvebesætningens mælkeniveau har betydning. Fodring med fx 7 frem for 5 liter mælk per dag i slagtekalvebesætningen kan øge nettotilvæksten med ca. 15 g per dag.

DLBR Slagtekalve-benchmarking har vist, at besætninger, der fodrer med kraftfoderblanding eller eget korn og tilskudsblending, som gennemsnit opnår en lidt højere nettotilvækst (i rå tal ca. 10 g per dag). Men vi mener IKKE, at det er selve fodringsprincippet, der gør forskellen, men nærmere forskelle i besætningsstørrelse og andre faktorer. Vi anbefaler derfor ikke et fodringsprincip frem for et andet, men vi anbefaler, at man optimerer sin foderration uanset fodringsprincip, så den er sund og robust og samtidig sikrer en høj foderoptagelse og høj tilvækst.

Ofte optimeres foderrationerne for at opnå den højeste tilvækst – også selvom det kan gå ud over vomsundhed fx på grund af meget høj andel af stivelse og for lavt indhold af cellevægge. Denne fodring skal man være meget opmærksom på. Det er bl.a. vigtigt, at kalvene sikres et jævnt foderoptag over døgnet, da udsving kan forringe vomsundhed og øge risikoen for vomacidose samt leverbylder.

Hvis der skal arbejdes mere med stivelsesindholdet i rationen, så er det måske en mulighed at anvende sodakorn i sin fuldfoderblanding. Mange malkekøer får sodakorn i rationen. Det øger andelen af by-pass-stivelse. Enkelte slagteproducenter har afprøvet en sådan fodring, men vi har ingen tal på, om det er godt eller skidt. Vil man fodre med sodakorn kræver det, at man har ensilage (majs eller græs) til rådighed og kan fodre med fuldfoder.





Optimering af antal ædepladser og foderadgang forventes at kunne give 25-50 g nettotilvækst

SEKTOR KVÆGS MÅL:

Daglig nettotilvækst: Tyrekalve af stor malkerace 650 g, krydsningskalve 725 g og kødkvæg(vækstracer) 800 g

- Landbrug & Fødevarer, Kvægs strategi 2018-2020

MANAGEMENT:

REDUCERET BELÆGNINGSGRAD ØGER TILVÆKSTEN

Undersøgelser viser, at vi ved at reducere belægningsgraden, dvs. øge arealet pr. kalv, kan opnå forbedret kalvesundhed, højere daglig tilvækst, et øget foderoptag, forbedret foderudnyttelse, længere hvileperioder, mindre stress samt færre konfrontationer mellem dyr.

Vi har netop vist i en praksisafprøvning at 3,1 m² per kalv fremfor 2,2 m² per kalv i starterstalden medfører 20 g højere nettotilvækst og 5 kg tungere slagtekrop.

SØRG FOR OPTIMALE ÆDE-FORHOLD FOR KALVENE

Optimering af foderbord/automater og staldindretning i slagtekalvebesætningerne kan sikre, at alle kalve altid har nem adgang til sundt og frisk foder og vand hele døgnet.

Her skal der fokuseres på, at alle kalve trives og at variationen i kalvenes vægt inden for holdet er mindst mulig. Et godt værktøj til dette er punktvejninger af kalvene. Herved får man viden om, hvordan ens kalve reelt vokser i de enkelte staldafsnit. Optimering af antal ædepladser og foderadgang forventes at kunne give 25-50 g nettotilvækst. Effekten er endnu ikke undersøgt under danske forhold men vil blive det i 2019-2020.

DET ER MULIGT AT HÆVE TILVÆKSTEN I

SLAGTEKALVEBESÆTNINGER

Med diverse initiativer og forbedringer mener vi, det er muligt for et større antal slagtekalveproducenter at nå målet om de 650 g daglig nettotilvækst.

DLBR Slagtekalve står naturligvis til rådighed, så vi sammen med resten af holdet omkring bedriften kan hjælpe med at optimere jeres bedrift yderligere.

Se også filmen: God pasning og fodring af slagtekalvene



STRATEGI

Landbrug & Fødevarer, Kvæg 2018-2020

Okse- og kalvekød:

- Kvægbrugets mål er at opdrætte flere kalve i Danmark, så færre kalve eksporteres eller aflives. Målet er en selvforsyningsgrad på 100 pct. for okse- og kalvekød
- For at opnå dette kræves en forbedret produktions- økonomi i slagtekalveproduktionen. Målet er 7,00 kr. i dækningsbidrag pr. dag pr. kalv
- Samarbejdet mellem mælkeproducent og slagtekalveproducent skal styrkes for at optimere kalvens robusthed ved overgangen til slagtekalveproducenten
- Daglig nettotilvækst: Tyrekalve af stor malkerace 650 g, krydsningskalve 725 g og kødkvæg(vækstracer) 800 g
- Maks 4,8 FEN pr. kg tilvækst

Læs hele [Landbrug & Fødevarer Kvægs strategi her](#)

